

2020年度修学旅行感染症対策確認表

事業所名	日の丸自動車興業株式会社	確認日	更新日			
ご担当者	[Redacted]	電話番号	[Redacted]	FAX	[Redacted]	
住所	東京都文京区後楽1-1-8				種別	交通

	項目	○・×	詳細
感染予防 具体策	① 従業員の体調管理	○	出勤時の健康チェック・検温
	② 体調不良者の出勤停止	○	(同居家族の同様の症状が出た場合も同様)
	③ 勤務中マスクの着用	○	
車内の 管理	① 消毒液の設置	○	
	② 定期的な車内消毒	○	出入口・座席
	③ 定期的な換気	○	降車後の換気
車内設備	① エアコンによる外気導入	○	
	② 客席、窓の開閉の可否	○	
	③ 間隔を空けた座席利用	○	乗車人員により
荷物の 引き渡し	① マスク・手袋の着用	○	例年通り
	② 特別な対応	検討中	指定場所に置いて頂き、乗務員が対応
案内	① 立ち位置	○	基本マスク着用、ガイド席着席
	② フェイスガード	検討中	
	③ 透明ビニールシート	検討中	
	④ 誘導・迎え	検討中	

特記事項等ございましたらご記載ください。

【感染予防具体策】

- ①
- ②
- ③

【車内の管理】

- ①
- ②
- ③

【車内設備】

① 運行中は外気導入固定運転を実施してバス車内の換気をおこないます。

※約5分で車内の空気は入れ替えることができます。

- ②
- ③

【荷物の引き渡し】

- ①
- ②

【案内】

- ①
- ②
- ③
- ④

【御社の要望ございましたら、ご記載下さい。】

- ① 乗降時に手指消毒をお願い致します
- ② 乗車時はマスクの着用をお願い致します
- ③ カラオケの利用は当面の間利用中止とさせていただきます



- [トップ](#)
- [ニュースリリース](#)
- [お問い合わせ](#)
- [ご利用に関して](#)
- [最新情報](#)
- [リコール情報](#)
- [中途車情報](#)
- [カタログ請求](#)
- [販売店のご案内](#)

お客様へのお知らせ

三菱ふそう観光バスの新型コロナウイルス新生活様式への対応

三菱ふそうでは、今後の新型コロナウイルス対策の新生活様式の一つとして、観光バス・高速路線バスの運行において、バス室内の「密閉」を防止することから、バス車内の換気を推進し、「外気導入固定運転」を推奨致します。
 通常大型観光バスの室内換気に関しては、車両後方の強制排気（強制的換気）と自然換気を設定しており、「自動運転モード」では、室内循環と外気導入を自動切替えて快適な室内環境を提供しております。
 ご提案の「外気導入固定運転」においては、約5分で室内の空気を入れ替えることができます。
 更に マイクロバスにおいては、同様に約6〜7分で室内の空気を入れ替えることができます。

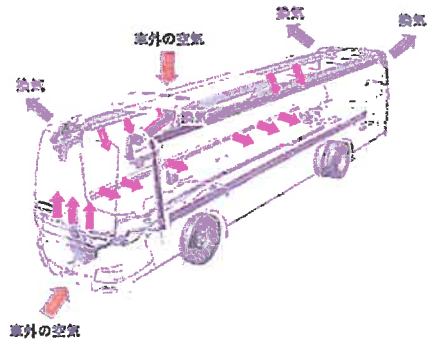
尚、路線バスにおいては、エアコンに外気導入モードはありませんが、乗降時のドア開閉時換気で室内換気は確保されており、各路線バス事業者様で既に実施の一部窓開放で十分な更なる換気性能アップが見込まれます。

*大型観光バスの外気導入モードの操作方法の詳細に関しては、エアコンメーカーDensoの下記HPをご参照下さい。
https://www.denso-solution.com/archives/2020_0501.pdf

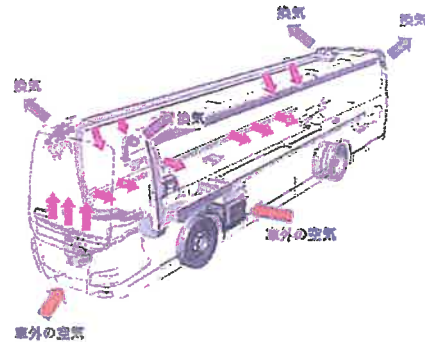
三菱ふそう製バスの換気性能一覧

バスモデル	換気性能(外気導入時)	特記事項
MS (HD,SHD)	5分	
MM	4分	
MP	5分	換気扇2個追加時
ROSA (ホイールベースE・G)	6分	換気扇なし
ROSA (ホイールベースJ)	7分	換気扇なし
ROSA (ホイールベースE・G・J)	3分	換気扇付

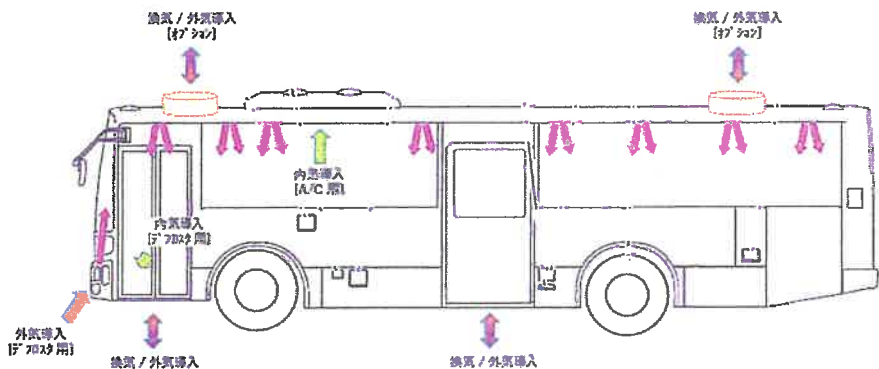
大型観光バス・天井A/Cタイプ



大型観光バス・床下A/Cタイプ



大型路線バスタイプ

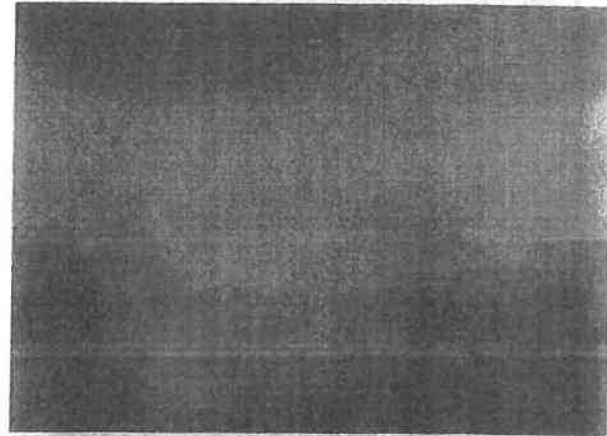


マイクロバスタイプ(Rosa)



3分で車内換気

国土交通省では観光バス会社などが車内に充満させた白煙を換気で排出するデモンストレーションを実施



し、安全性をPRした。観光バス業界は、新型コロナウイルスの影響による訪日客の激減や観光地の休業で経営難が深刻化し、倒産や従業員の解雇が相次いでいる。

都道府県間の移動が解禁

①換気のデモンストレーションで、白煙を充満させた観光バスの車内②充満した白煙を換気で排出させた後の車内（いずれも19日、東京都千代田区で）

された19日、観光バス会社2社と車両メーカーが国土交通省で実験を披露。車内に白煙を充満させた後、エアコンの換気機能を作動させると、約3分で煙が車内からほぼ消えた。

東都観光バスの宮本克彦社長は「『3密』で危ないという認識が広がり、業界は苦しい。印象を払拭させたい」と話していた。

45人乗観光バス座席表(正シート45席)

号車

組

児童・生徒

名・教職員

名



運転席


1	2		3	4
5	6		7	8
9	10		11	12
13	14		15	16
17	18		19	20
21	22		23	24
25	26		27	28
29	30		31	32
33	34		35	36
37	38		39	40
41	42	45	43	44

※座席番号・補助席数はバス会社により異なりますのでご了承ください

※安全確保の為、補助席の御利用はお控え頂きますようお願い致します



サントク旅行センター株式会社 TEL 049-233-1805



新型コロナウイルス感染予防に対する弊社の取組について
－ 安心してご利用いただくために －

日の丸自動車興業株式会社
Ver2.15

はじめに

日の丸自動車興業では
バス業界のガイドラインをもとに
安全の確保と安全運行を前提に
感染予防に関する取組みを
進めてまいります。

具体的な取り組み 1

■ 健康管理

- ・全従業員は出勤時に体温測定、睡眠状況の実施・確認、体調の確認及び報告を実施致します。
- ・検温時に37.5度以上の乗務員は速やかに乗務から外し、代替りの乗務員を乗務につかせます。
- ・乗務員、ガイドの定期的な検温、健康管理を徹底し、濃厚接触者や体調不良者の乗務を停止させ、適切な労務管理を徹底して行います。



■ 事業所内での勤務

- ・始業時、休憩後を含め、定期的な手洗い、手指消毒を徹底致します。
- ・休憩時間を含む勤務中はマスクを装着致します。



■ 運転者に対する点呼

- ・点呼を行う際には、適切な距離を保ち、運行管理者と運転者の間にアクリル板や透明ビニールカーテンを設置し実施致します。
- ・始業点呼時に、マスクの着用や手洗いの励行等の感染予防対策が取れていることの確認を致します。

具体的な取り組み 2

■ 運行中

- ・お客様に安心してご乗車いただくため、乗務員・ガイドともにマスクを着用させて戴きます。
- ・車内換気システムや窓開けによる走行で、車内換気をすすめてまいります。



- ・感染防止の観点からバス車内の一部座席の使用禁止や、お客様と乗務員やお客様同士の間隔を空けるなど、乗車人数を制限してご案内する場合があります。



■ 車両・設備・器具

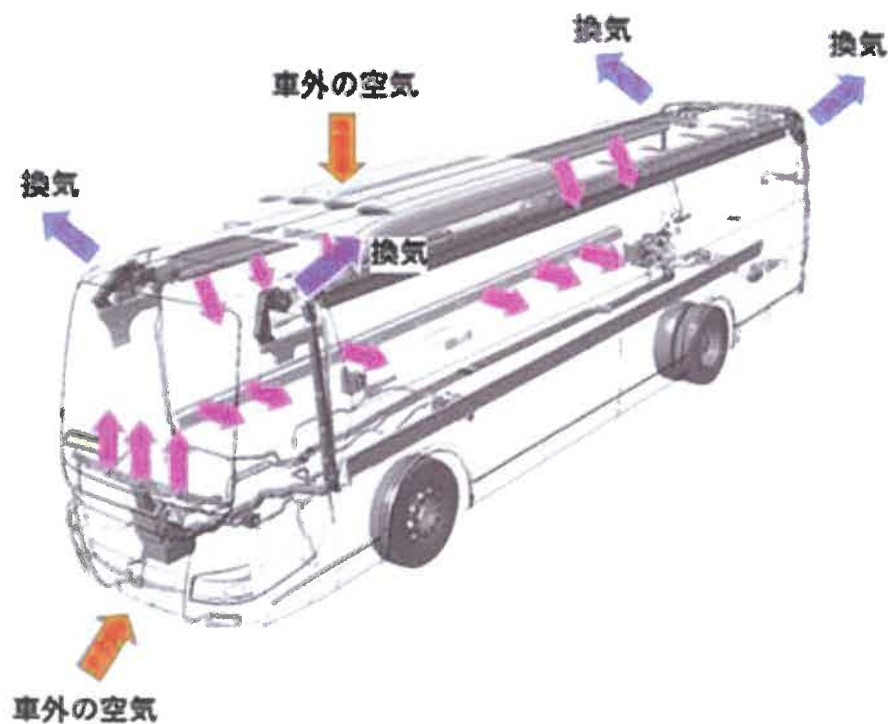
- ・バス乗降口に消毒液等を設置いたします。
- ・車両点検用工具などの共用器具等を使用した際は、こまめな手洗いを徹底致します。
- ・バス車内のひじ掛けやつり革、手すりなど、乗務員や不特定多数の利用者が頻繁に触れる箇所についてはこまめな消毒を致します。
- ・一部の車両については、運転席及び運転席と後部座席の間にビニールカーテンを設置し、お客様と乗務員の飛沫感染を防ぎます。



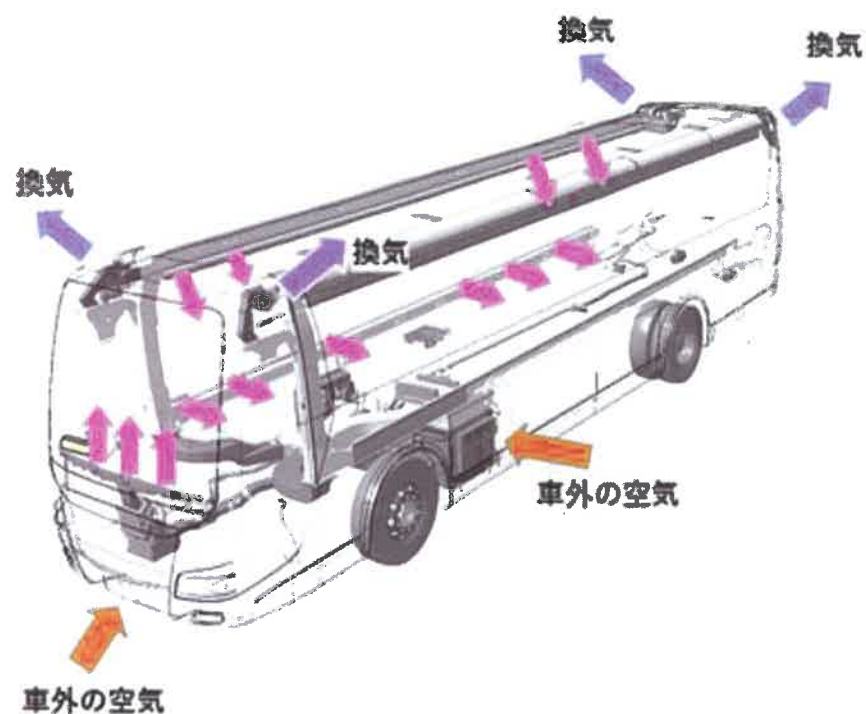
三菱ふそう製大型バス換気図

三菱ふそう、大型観光バスは約5分で室内換気可能

大型観光バス・天井A/Cタイプ



大型観光バス・床下A/Cタイプ



出典：三菱ふそうHP

モデル別換気性能表

三菱ふそう製バスの換気性能一覧

バスモデル	換気性能(外気導入時)	特記事項
大型観光バス「エアロクイーン・エアロエース」(HD,SHD)	5分	
大型観光バス「エアロエース ショートタイプ MM」	4分	
大型路線バス「エアロスター」	5分	換気扇 2 個追加時
小型バス「ROSA」(ホイールベース E・G)	6分	換気扇なし
小型バス「ROSA」(ホイールベース J)	7分	換気扇なし

室内換気に関して、車両両後方の強制排気（強制的換気）と自然換気を設定しており「自動運転モード」では、室内循環と外気導入を自動切り替えて快適な室内循環を提供できます。

「外気導入固定運転」では、約5分で室内の空気を入れ替えることが可能です。こちらの「外気導入固定運転」を行えば、バス車内の換気を推し進め、室内の「密閉」を防止効果があると考えます。

出典：三菱ふそうHP

三菱製観光バス車内換気：停止状態



日の丸自動車興業株式会社



三菱製観光バス車内換気：低速走行時（40km）



日の丸自動車興業株式会社



最後に



皆様に安心してご乗車戴けます様
社員一同安全運行・感染予防に
徹底して取り組んで参ります。

