

P T A 活動について

「P T A 活動って何のためにやっているのでしょうか」

「P T A 全体ではどのような活動を行っているのでしょうか」

P T A 活動の目的と本校 P T A の活動内容について、ご案内いたします。



狭山市立新狭山小学校 P T A

令和5年4月発行

P T A とは

保護者と教職員が協力して、家庭と学校と社会における児童の幸福な成長のために活動する、任意の集まりです。

誰が活動するのでしょうか

年度毎の役員さんを中心に、会員の皆さん全員で活動します。
各自が、できることを協力し合い、お互いに思いやりをもって活動しましょう。
仕事や家庭の都合で参加の度合いが異なるのは当然です。
無理のない範囲で参加しましょう。

主な P T A の活動

新狭山小学校では次のような活動を行っています。

○子供達のために

- ・安全に通学できるように通学班を編成を主導し、通学路の立哨活動。
- ・子供達が安全に過ごせるように、地域の見回りパトロール。
- ・子供達がより良い環境で過ごせるよう、学校行事や清掃のお手伝い、備品の購入寄贈。

○保護者（会員）のために

- ・校長先生や地域の方、有識者の方を招待し講演会等の教育活動。
- ・行事イベント等を開催し、保護者間の親睦と情報交換の促進。

○地域のために

- ・学校行事や P T A 活動を保護者や地域の方に共有するため広報紙を発行しています。
- など

P T A 会費の使いみちについて

会員の皆さんからお預かりした P T A 会費は様々な用途に使わせていただいています。

- ・共済保険への加入。
- ・備品の購入（入学式卒業式等の記章や名札、あゆみ用ファイル等）
- ・保健衛生活動費、児童会活動費。
- ・広報紙や各種印刷配布物の作成。
- ・行事活動（備品、消耗品）

など

大切な子どもたちの幸福と成長のため P T A 活動に
ご協力をおねがいします！

できることから始めましょう！
～みんなで助け合いみんなで参加 P T A～

P T A 役員・委員の選出について

本部役員は、前年度 2 学期の授業参観・懇談会の後に、1～5 年生の保護者の中から決めます。

校外生活委員は、10 月に各地区から選出され、地区毎に区長を決めます。

学年委員会、成人教育委員会、広報委員は、前年度に学年単位で立候補を受け付け、4 月の授業参観・懇談会後に、不足人数を各学年から選出します。

新 1 年生は、4 月の懇談会後に、クラス毎に選出します。

学年、成人教育、広報、校外生活の各委員会を常置委員会と定め、各委員会から正副委員長を選出します。正副委員長及び区長は運営委員となり、運営委員会に出席します。

役員経験者の声

- ・活動や仕事内容について知らなかったが、やってみると知ることができた。
- ・先生や役員同士の交流、情報交換、学校に来る機会等ができて貴重。
- ・学年を越えて、親同士が仲良くなることができた。
- ・6 年での役員は大変だという親同士の先入観があったが、やってみたらそんなことはなかった。
- ・講演会などは出席してみると意外とためになった。
- ・確かに活動は面倒ではあったが、子供の姿を見ることができた。 など

P T A 総会とは

本校の P T A は、保護者約 3 5 3 世帯（令和 5 年 4 月現在）および教職員で会員が構成されています。

会則の制定や改正、運営方法、活動内容を決定する場が、年 1 回の定期総会です。

年度の途中で、会則の変更や予算の大幅な変更が必要となった場合には、臨時総会を開催することもあります。

運営委員会とは

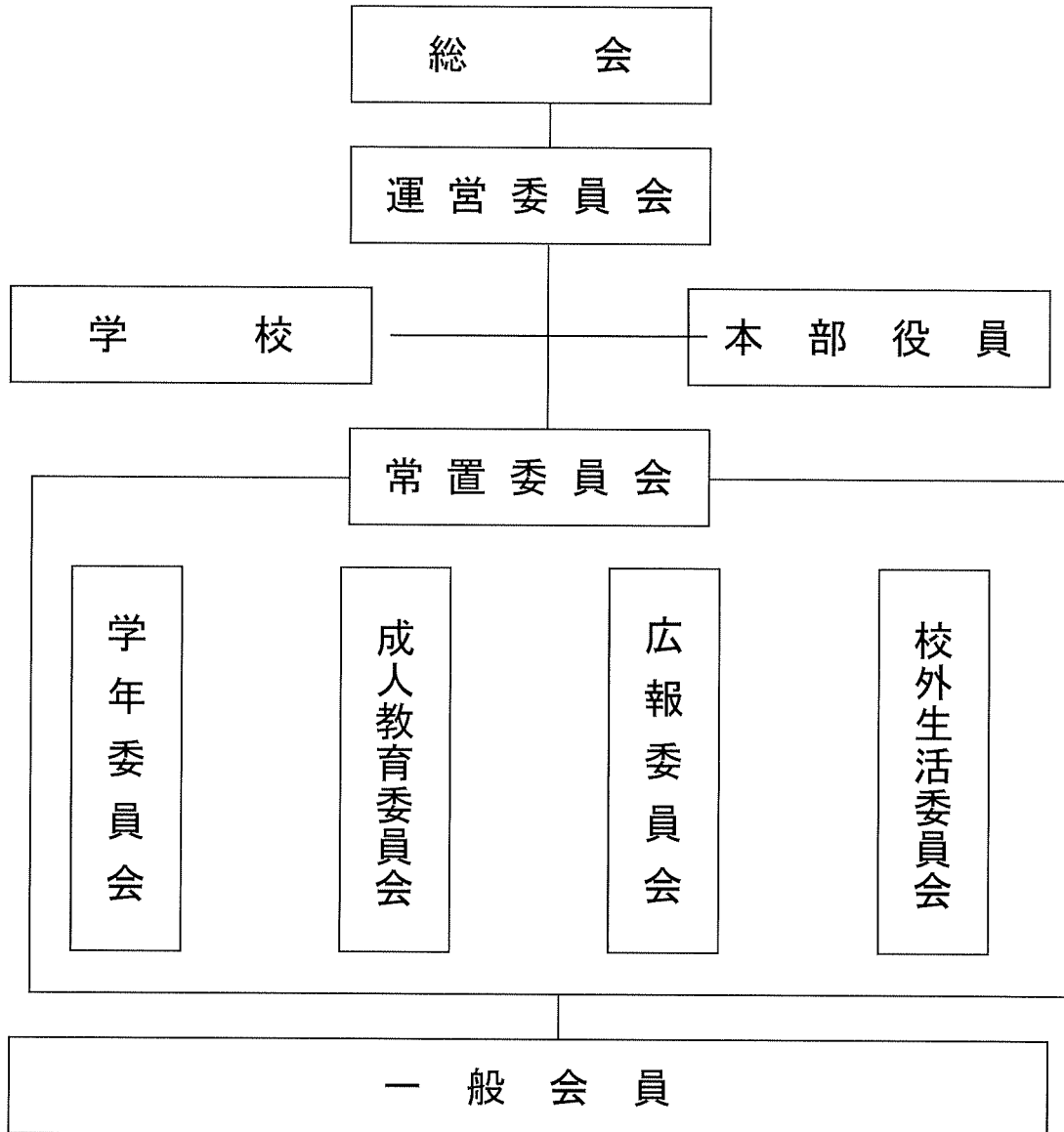
総会に次ぐ議決機関です。

総会で決定した事業計画や予算を具体的に執行していくために、会長・本部役員・常置委員会の正副委員長、区長と、校長先生・教頭先生・教務主任の先生が出席対象となり、約 3 0 名で構成されています。

運営委員会では、以下のことを行います。

- ・各学期に 2～3 回運営委員会を開催し、事業が円滑に執行されるように各委員会活動の連絡調整をはかります。
- ・ P T A 活動の状況について、報告・情報交換を行います。
- ・細則の改正が必要な場合、検討し改正を議決します。
- ・総会で委託された事項の執行にあたり、又総会に提出する議案を検討・調整します。

新狭山小学校PTA組織図



狭山市PTA連合会

狭山市PTA連合会とは

狭山市内の小中学校23校（平成30年4月現在）のPTA正副会長・校長・教頭・教務主任の先生その他、各校単位PTA会員からの選出により組織されています。

高校説明会や七夕まつりへの参加、家庭教育学級合同研修会の開催、共催・後援事業への参加協力の他、子育てにおける問題を共有し、教育振興、単位PTAの発展、児童・生徒の健全教育に寄与するための活動を行います。

新狭山小学校は、市内を4つのブロックに分けた中で、Cブロックに属します。

Cブロックは、本校の他、堀兼中・狭山台中・堀兼小・狭山台小・富士見小の6校で構成されています。

本部役員

P T A活動がスムーズにいくよう、皆様のパイプ役となる仕事です。

- ・ 会長は全会員から立候補および適任者の推薦を募り、会長推薦委員会にて選出します。
- ・ 会長を除く本部役員は前年度2学期の保護者会で1～5年の保護者より選出します。
- ・ 会長、副会長、書記、会計、監事で組織され、運営委員会の進行を行います。
- ・ 会長、本部役員は総会にて会員の信任を得て、会の運営を行います。
- ・ 会長は狭山市P T A連合会の常任理事、副会長は理事として、活動に参加します。

◎主な活動内容◎

- ↳ 入学式祝辞（会長）・参列（正副会長）
- ↳ 定期総会の準備、進行
- ↳ P T A 歓送迎会の準備、進行
- ↳ P T A 会費集金
- ↳ 運営委員会の資料作成・進行
- ↳ 運営委員会だよりの作成・発行
- ↳ P T A 活動内容の情報発信や案内文書の作成・発行
- ↳ P T A 役員等研修会への参加
- ↳ 資源回収の実施
- ↳ 夏休み校外パトロール
- ↳ 全校除草作業
- ↳ 運動会運営手伝い
- ↳ 会長推薦委員会
- ↳ 次年度本部役員選出
- ↳ 卒業式祝辞（会長）・参列（正副会長）
- ↳ [P T A 連合会]定期総会及び歓送迎会出席（正副会長）
- ↳ [P T A 連合会]常任理事会への出席（会長のみ）
- ↳ [P T A 連合会]本部役員会への出席（会長がP連本部役員の場合）
- ↳ [P T A 連合会]高校説明会手伝い（会長・分担委員会により副会長も参加）
- ↳ [P T A 連合会]狭山市・入間川七夕祭り手伝い
- ↳ [P T A 連合会]新年のつどい（正副会長）

学年委員会

同学年の子どもの保護者が学級や学年の問題について話し合い、教育の理解を深め、より良い学習環境をつくる事に努める。

- ・ 各学年より選出し、各学年より学年長を選出します。
- ・ 学年長の中から、委員長、副委員長、会計、書記を各1名、ベルマーク係りを2名選出します。
- ・ 正副委員長は、運営委員となり運営委員会に出席します。

◎主な活動内容◎

- ↳ 定期総会の受付
- ↳ P T A 役員等研修会への参加
- ↳ ベルマークの集計発送（年3回）
- ↳ 狭山市・入間川七夕まつり飾りつけ
- ↳ 夏休み校外パトロール
- ↳ 学校学期末清掃の手伝い
- ↳ 全校除草作業
- ↳ 運動会運営手伝い
- ↳ 次年度の常置委員選出時の司会進行・説明・名簿作成
- ↳ 学級・学年活動等の手伝い・等

成人教育委員会

より良い家庭教育環境作りやより良い子育てができるように、相互学習の場を作り、互いに磨き合い、会員相互の情報交換や共有・親睦を図る。また、児童・会員の福利厚生を図り、体力健康の増進に努める。

- ・ 各学年より選出します。
- ・ 全委員の中から、委員長、副委員長（会計兼任）、書記を1名ずつ選出します。
- ・ 正副委員長は、運営委員となり運営委員会に出席します。
- ・ 年間4回の家庭教育学級運営を委員で分担し、内容、スケジュール等を決定し開催します。

◎主な活動内容◎

- ↳ 人権セミナーへの参加
- ↳ 家庭教育学級企画・運営（年4回・うち1回はブロック合同研修）
- ↳ P T A 役員等研修会への参加
- ↳ 夏休み校外パトロール
- ↳ 全校除草作業
- ↳ 運動会の運営手伝い

広報委員会

会員や地域社会ならびに関係機関・諸団体に対し、P T A活動の情報の収集・伝達を行う。

- ・ 各学年より選出します。
- ・ 全委員の中から、委員長、副委員長（会計兼任）、書記を1名ずつ選出します。
- ・ 正副委員長は、運営委員となり運営委員会に出席します。
- ・ 広報紙「エイホー」の企画、作成、発行を行います。
- ・ 全委員でP T A活動を取材（写真撮影）し、各ページを分担して、広報紙を仕上げます。

◎主な活動内容◎

- ↳ 広報紙「エイホー」発行)
- ↳ 広報紙づくり講習会への参加
- ↳ P T A役員等研修会への参加
- ↳ 夏休み校外パトロール
- ↳ 全校除草作業
- ↳ 運動会の運営手伝いおよび広報用写真撮影

校外生活委員会

児童の校外生活並びに児童相互の自主的集団生活を支援する。

- ・ 前年度10月に、各地区の保護者より選出され、それぞれ区長を1名選出します。
※地区により選出の基準や人数が異なります。
- ・ 区長の中から、委員長、副委員長（書記兼任）、会計を1名ずつ選出します。
- ・ 区長は、運営委員となり、運営委員会に出席します。

◎主な活動内容◎

- ↳ 立哨指導
- ↳ 交通安全教室手伝い
- ↳ P T A役員等研修会への参加
- ↳ 資源回収の手伝い（年2回・集積場所の管理）
- ↳ 夏休み校外パトロール
- ↳ 全校除草作業
- ↳ 運動会運営の手伝い
- ↳ 次年度委員選出時の司会進行・説明・名簿作成
- ↳ 通学班編成
- ↳ 入学準備説明会手伝い